



## Набор мебели для спальни "ЛЕСТЕР"

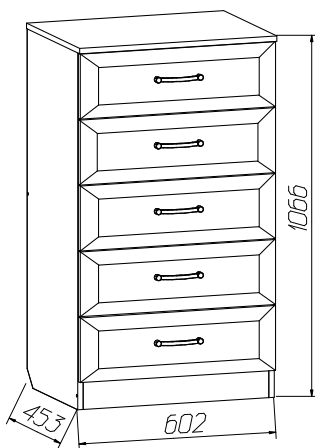
### Инструкция по сборке

Для удобства транспортировки и сохранности внешнего вида изделия изготовлены в разобранном виде  
Прежде чем приступить к сборке изделия, внимательно ознакомьтесь с данной инструкцией.

Скомплектуйте фурнитуру и детали согласно спецификации. При ударах по деталям необходимо применять брусок, обернутый тканью. Изделие необходимо собирать на ровном месте, покрытом тканью или бумагой.

Инструмент для сборки: молоток маленький, отвертка с крестообразным шлицем, отвертка с прямым шлицем,

#### Комод узкий



#### ИНСТРУКЦИЯ ПО ЭКСПЛУАТАЦИИ И УХОДУ ЗА МЕБЕЛЬЮ

Сохранность мебели и срок ее службы зависят не только от качества материалов и изготовления, но также и от правильного ухода за мебелью при ее эксплуатации. Мебель, выпускаемая АО "Можгинский лесокомбинат", необходимо эксплуатировать в сухих проветриваемых помещениях при температуре воздуха от 10\*до 28\*С и относительной влажности 50-70%.

##### ЗАПРЕЩАЕТСЯ:

- ставить любую мебель около источников тепла (печи, камины, батареи отопления);
- содержать мебель в сырых непроветриваемых помещениях: мебель боится сырости;
- использовать для чистки различные абразивные порошки и пасты;
- устанавливать мебель под прямые солнечные лучи, т.к. возможны изменения цвета и порча внешнего вида изделия.

##### СЛЕДУЕТ:

- беречь все поверхности мебели от механических повреждений, от воздействия кислот, щелочей, спиртов, растворителей;
- периодически подтягивать винты, шурупы.
- чистить поверхность мебели можно только мягкими тканями с применением мыла с последующей протиркой насухо.

#### ПОРЯДОК ПРЕДЪЯВЛЕНИЯ ПРЕТЕНЗИЙ ПО КАЧЕСТВУ МЕБЕЛИ

1. Претензии по качеству и некомплектности должны направляться покупателем непосредственно в магазин, где была приобретена мебель, с обязательным приложением товарного чека.
2. По дефектам, появившимся из-за несоблюдения правил эксплуатации и ухода за мебелью, претензии не принимаются.

Предприятие – изготовитель гарантирует покупателю сохранение всех качественных показателей мебели, обусловленных ГОСТ 16371–2014, в течение 24 месяцев, с момента продажи магазином, при условии соблюдения правил сборки и эксплуатации.

Срок службы–10лет.

Дата выпуска \_\_\_\_\_

Штамп ОТК

Дата продажи магазином \_\_\_\_\_

Штамп магазина



## Спецификация деталей

Наименование	Поз	Кол-во	Размеры, мм
Стенка вертикальная правая левая	35,35a	2	1040x426
Крышка	52	1	602x450
Стенка горизонтальная нижняя	53	1	568x426
Плнтус	54	1	568x80
Распорка	54a	1	568x74
Стенка задняя ДВП	55	2	971x297
Ящик 5шт			
Стенка боковая	7	10	400x138
Стенка передняя задняя	56a,56	10	510x138
Стенка накладная	57	5	597x189
Дно (ДВП)	58	5	518x398

Все замечания и пожелания

присылайте по адресу :

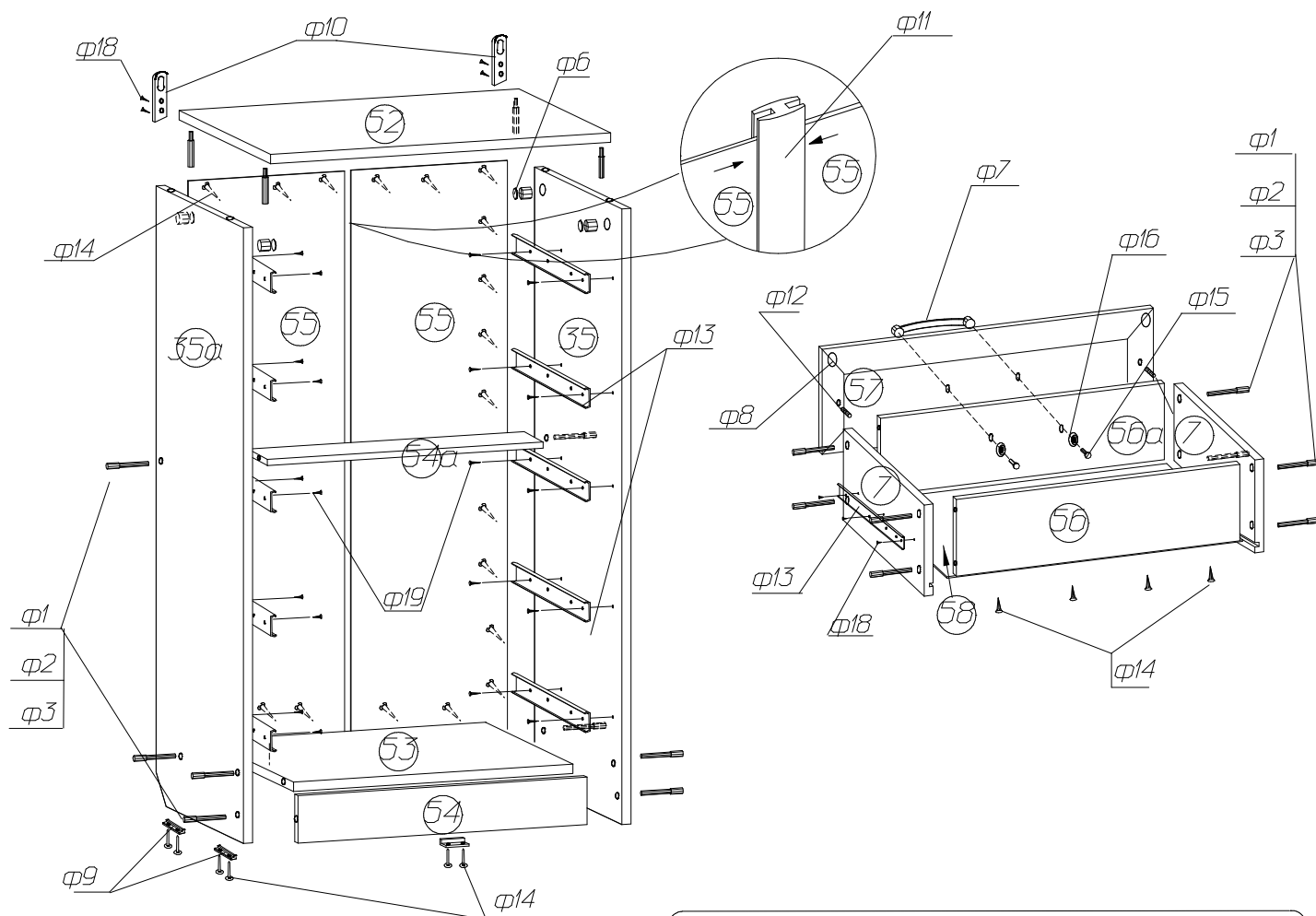
sales@mlk-mebel.ru

сайт: mlk-mebel.ru

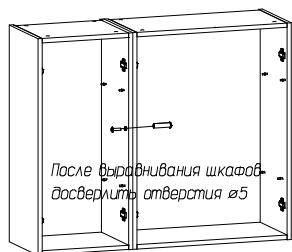
Сохраняйте инструкции и этикетки  
с упаковок до окончания  
гарантийного срока

## Спецификация фурнитуры

ф1 Винт-конфирмат 48 шт.	ф2 Ключ 2 шт.	ф3 Заглушка к конфирмату 48 шт.	ф4 Эксцентрик 4 шт.	ф5 Шток 4 шт.	ф6 Заглушка к эксцентрику 4 шт.
ф7 Ручка 5 шт.	ф8 Амортизатор 10 шт.	ф9 Подпятник 5 шт.	ф10 Подвес 2 шт.	ф11 Профиль Н L=940мм 1 шт.	ф12 Шкант 8x30 10 шт.
ф13 Шариковая направляющая 5 компл. L=400*	ф14 Гвоздь 2x20 90 шт.	ф15 Винт 4x35 к ручке 10 шт.	ф16 Шайба мебельная 10 шт.	ф18 Шуруп 4x16 34 шт.	ф19 Шуруп 3,5x16 30 шт.
Стяжка межсекционная Винт 2 шт.		Муфта стяжки 2 шт.			

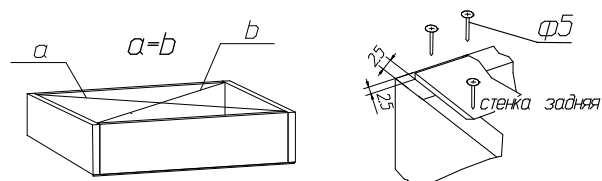


### Установка и стяжка корпусов шкафов



Во избежание опрокидывания шкафа, зафиксируйте его с рядом стоящими шкафами, просверлив самостоятельно отверстия  $\varnothing 5$  мм в стенках вертикальных и скрепив их между собой стяжкой межсекционной.

### Схема установки задней стенки шкафа и дна ящиков.



Начните сборку каркаса. Проверьте перпендикулярность и параллельность щитов и зафиксируйте с помощью задней стенки из ДВП, как указано на рисунке, не нарушая диагонали. Помните, что от этого зависит правильность работы выдвижных ящиков и створок.

Изготовитель оставляет за собой право на внесение изменений в детализовку изделия, состав, вид и комплектность фурнитуры.