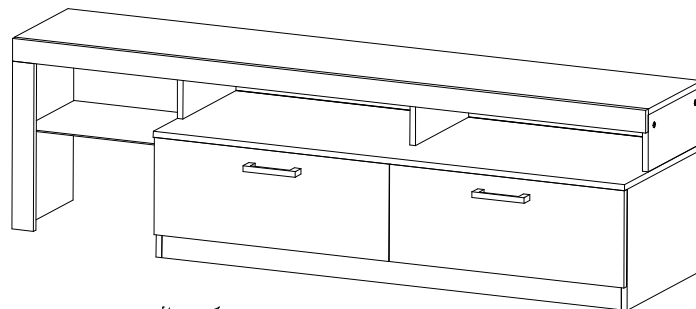
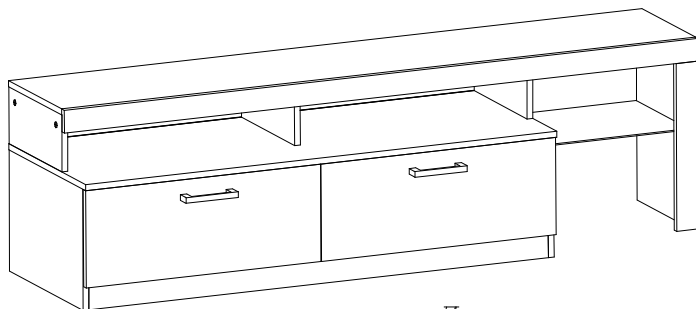




РОССИЯ
АО "Можгинский лесокомбинат"
Удмуртская Республика, г. Можга, ул. Байбородова, 52
Набор мебели для гостиной
"Денвер"
Тумба общего назначения



Допускается вариант зеркальной сборки

Габаритные размеры: В-506мм, Г-482мм, Ш-1776мм

Инструкция по сборке

Для удобства транспортировки и сохранности внешнего вида изделия изготовлены в разобранном виде. Прежде чем приступить к сборке изделия, внимательно ознакомьтесь с данной инструкцией.

Скомплектуйте фурнитуру и детали согласно спецификации. При ударах по деталям необходимо применять брусок, обернутый тканью. Изделие необходимо собирать на ровном месте, покрытом тканью или бумагой.

Инструмент для сборки: молоток маленький, отвертка с крестообразным шлицем, отвертка с прямым шлицем,

ИНСТРУКЦИЯ ПО ЭКСПЛУАТАЦИИ И УХОДУ ЗА МЕБЕЛЬЮ

Сохранность мебели и срок ее службы зависят не только от качества материалов и изготовления, но также и от правильного ухода за мебелью при ее эксплуатации. Мебель, выпускаемая АО "Можгинский лесокомбинат", необходимо эксплуатировать в сухих проветриваемых помещениях при температуре воздуха от 10° до 28°С и относительной влажности 50–70%.

ЗАПРЕЩАЕТСЯ:

- ставить любую мебель около источников тепла (печи, камины, батареи отопления);*
- содержать мебель в сырых непроветриваемых помещениях: мебель боится сырости;*
- использовать для чистки различные абразивные порошки и пасты;*
- устанавливать мебель под прямые солнечные лучи, т.к. возможны изменения цвета и порча внешнего вида изделия.*

СЛЕДУЕТ:

- беречь все поверхности мебели от механических повреждений, от воздействия кислот, щелочей, спиртов, растворителей;*
- периодически подтягивать винты, шурупы.*
- чистить поверхность мебели можно только мягкими тканями с применением мыла с последующей протиркой насухо.*

ПОРЯДОК ПРЕДЪЯВЛЕНИЯ ПРЕТЕНЗИЙ ПО КАЧЕСТВУ МЕБЕЛИ

1 Претензии по качеству и некомплектности должны направляться покупателем непосредственно в магазин, где была приобретена мебель, с обязательным приложением товарного чека.

2 По дефектам, появившимся из-за несоблюдения правил эксплуатации и ухода за мебелью, претензии не принимаются.

Предприятие – изготовитель гарантирует покупателю сохранение всех качественных показателей мебели, обусловленных ГОСТ 16371–2014, в течение 24 месяцев с момента продажи магазином, при условии соблюдения правил сборки и эксплуатации.

Срок службы – 10 лет.

Дата выпуска _____

Штамп ОТК

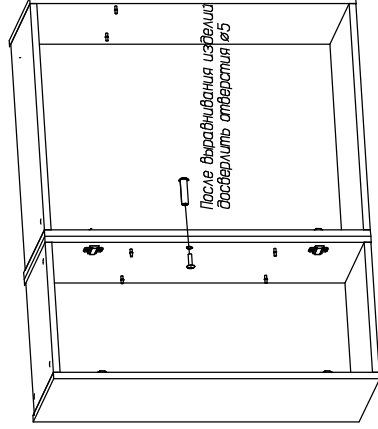
Дата продажи магазином _____

Штамп магазина

Спецификация деталей

Наименование	№Поз	Кол-во	Размеры, мм
Стенка вертикальная левая, правая	1, 1а	2	320x458
Стенка перегородка	2	1	244x458
Стенка горизонтальная нижняя	3	1	1288x458
Плинтус	4	2	1288x60
Крышка	5	1	1321x478
Стенка вертикальная малая	6	3	350x150
Стенка вертикальная большая	7	1	330x486
Крышка большая	8	1	1776x330
Стенка задняя (ДВПО)	9	2	657x270
Планка горизонтальная	10	1	1775x60
Планка вертикальная	11	1	442x60
Полка (стекло)	17	1	429x326
Стенка распорная	21	1	439x74
Ящик (2 шт) :			
Стенка боковая	12, 12а	4	400x202
Стенка задняя	13	2	578x182
Стенка передняя	14	2	578x182
Стенка накладная л/п	15, 15а	2	656x256
Дно ящика	16	2	586x398

Установка и стяжка корпусов изделий



Во избежание опрокидывания шкафа, зафиксируйте его с рядом стоящими шкафами, просверлив самостоятельно отверстия ø5 мм в стенках вертикальных и скрепив их между собой стяжкой межсекционной.

Спецификация фурнитуры

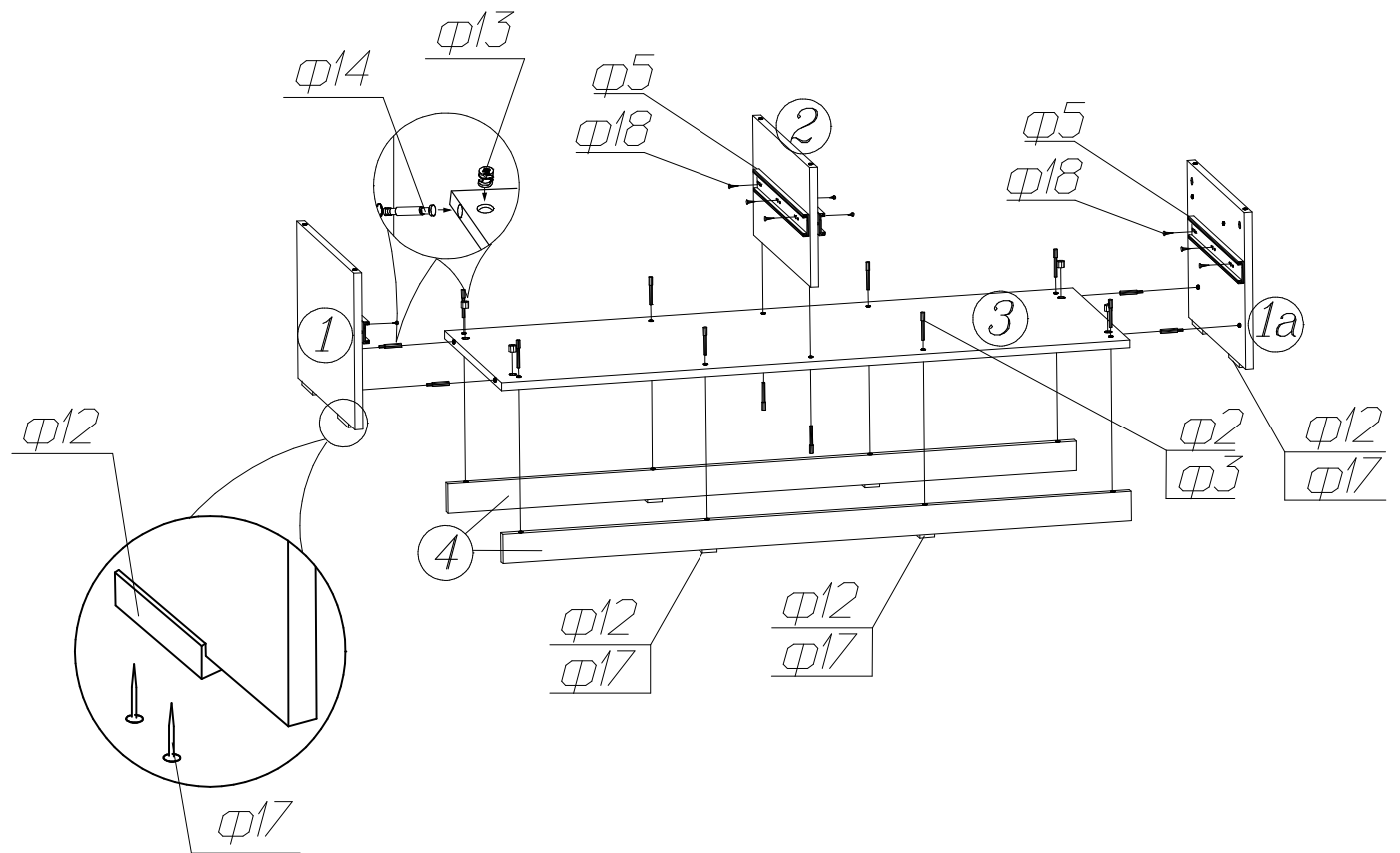
<p>ф1 Шуруп 4x16</p> <p>40 шт.</p>	<p>ф2 Винт-конфирмат</p> <p>32 шт.</p>	<p>ф3 Ключ</p> <p>2 шт.</p>	<p>ф4 Полкодержатель для ст. полок</p> <p>4 шт.</p>	<p>ф5 Направляющие шариковые L=400* 2*компл.</p>
<p>ф6 Шуруп 3x20</p> <p>28 шт.</p>	<p>ф7 Шуруп 4x30</p> <p>8 шт.</p>	<p>ф8 Амортизатор</p> <p>4 шт.</p>	<p>ф9 Ручка</p> <p>указана установка</p> <p>2 шт.</p>	<p>ф10</p> <p>7 шт.</p>
<p>ф11 Шкант</p> <p>5 шт.</p>	<p>ф12 Подпятник</p> <p>10 шт.</p>	<p>ф13 Эксцентрик</p> <p>18 шт.</p>	<p>ф14 Шток</p> <p>18 шт.</p>	<p>ф15 Заглушка к эксцентрику</p> <p>8 шт.</p>
<p>ф16 Шайба мебельная</p> <p>4шт.</p>	<p>ф17 Гвоздь 2x20</p> <p>58 шт.</p>	<p>ф18 Шуруп 35x16</p> <p>12 шт.</p>	<p>ф19 Шуруп 4x50</p> <p>4 шт.</p>	

Все замечания и пожелания присылайте по адресу :
E-mail: sales@mlk-mebel.ru
сайт: mlk-mebel.ru

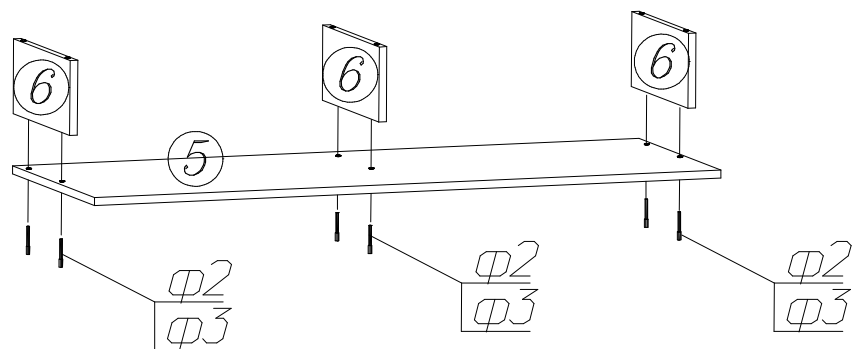
Сохраняйте этикетки с упаковок и инструкции
до окончания гарантийного срока

Изготовитель оставляет за собой право на внесение изменений в детализовку изделия, состав, вид и комплектацию фурнитуры.

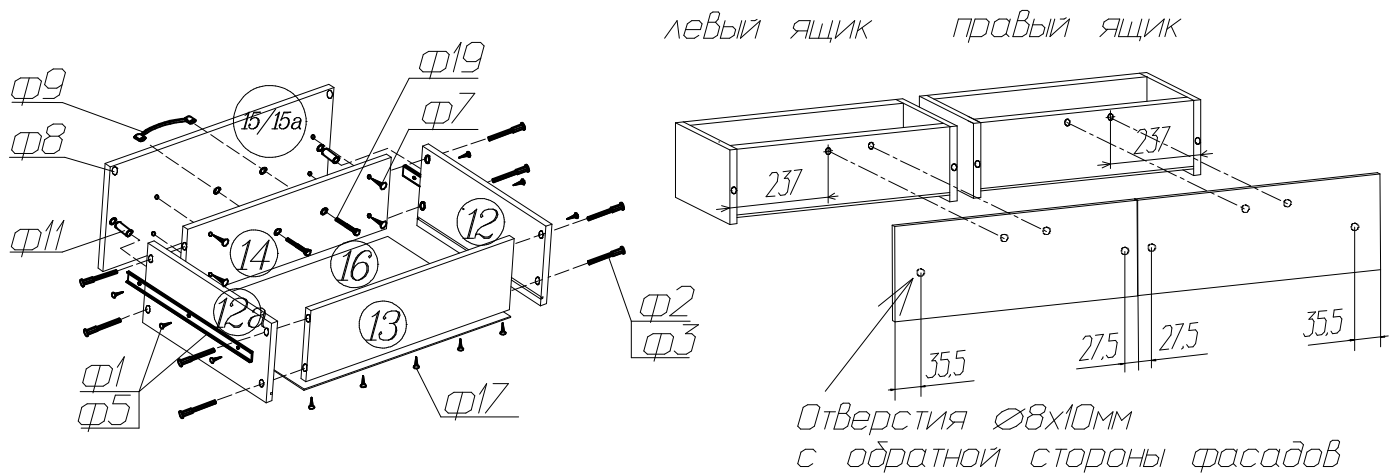
1 Сборка каркаса тумбы.



2 Сборка крышки.



3 Сборка ящиков.



Для сборки Второго ящика деталь 14
разверните вокруг вертикальной оси.

4. Сборка тумбы.

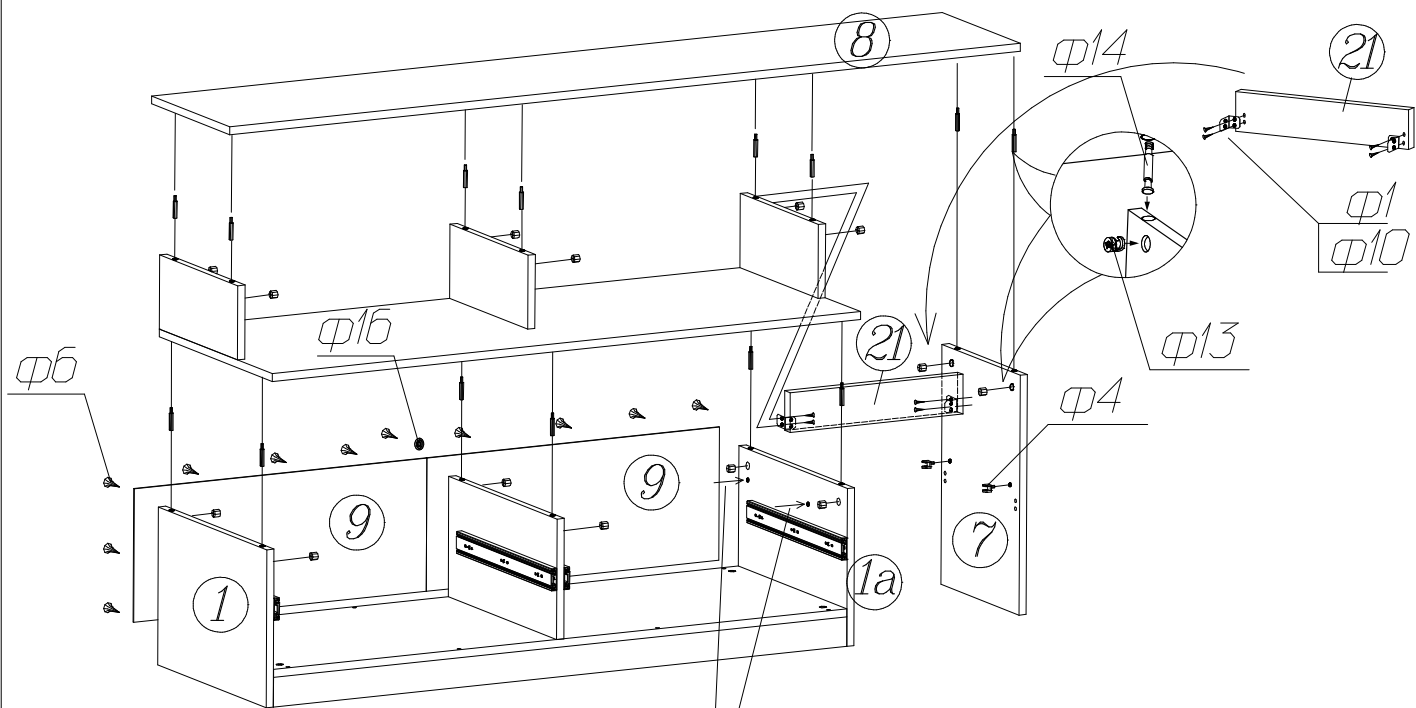
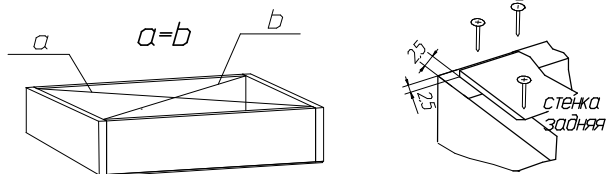


Схема установки задней стенки и дна ящика

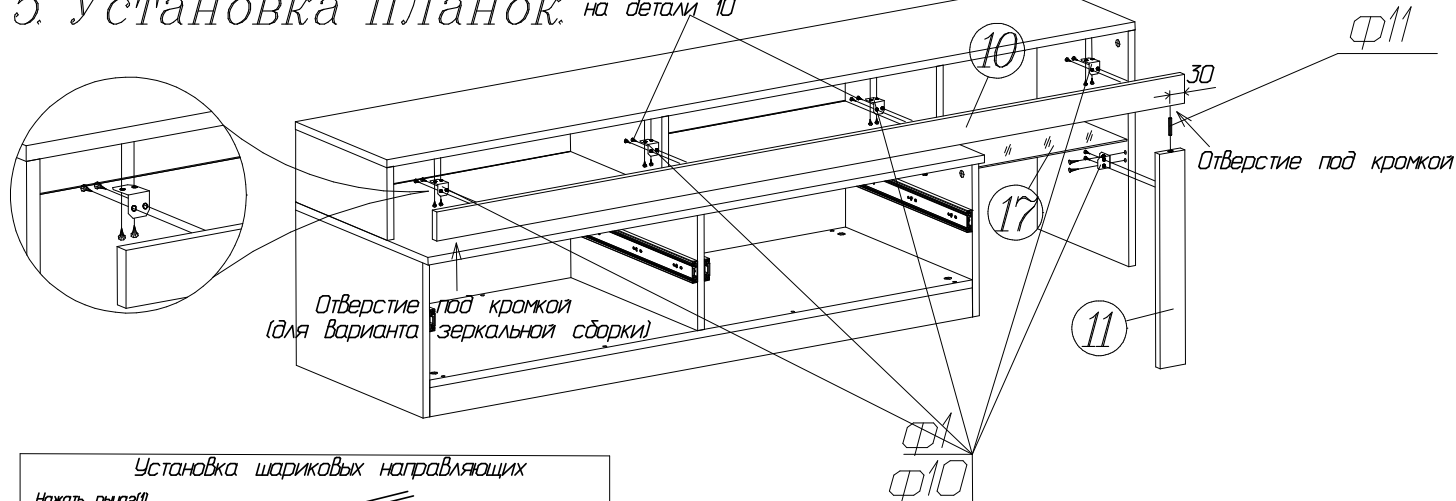


Начните сборку каркаса. Проверьте перпендикулярность и параллельность щитов и зафиксируйте с помощью задней стенки из ДВП, как указано на рисунке, не нарушая диагонали. Помните, что от этого зависит правильности работы выдвижных ящиков

Досверлите отверстия $\varnothing 5$ мм подложив в месте выхода сверла деревянный брусоч и установите в получившиеся отверстия полкодержатели (ф4) со стороны полки. Для зеркальной сборки досверлите отверстия в детали 1

5. Установка планок.

необходимо сделать наколы самостоятельно на детали 10

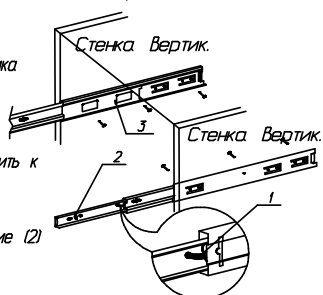


Установка шариковых направляющих

Нажать рычаг(1)
Снять внутреннюю направляющую(2)
Установить на стенку боковую ящика

Внешние направляющие (3) прикрепить к стенкам вертикальным

Вставить внутренние направляющие (2) во внешние закрутить ящик до фиксации рычагом (1)



Закрепите планки 9 и 10 с помощью ф1,10,11

Вставьте выдвижные ящики. Установите полку (17) на полкодержатели.